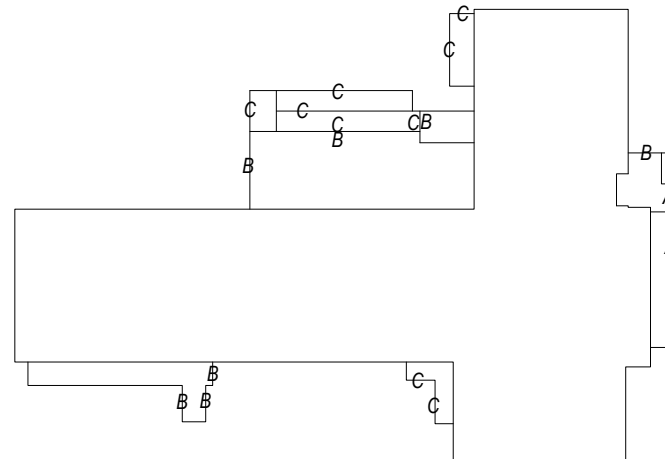
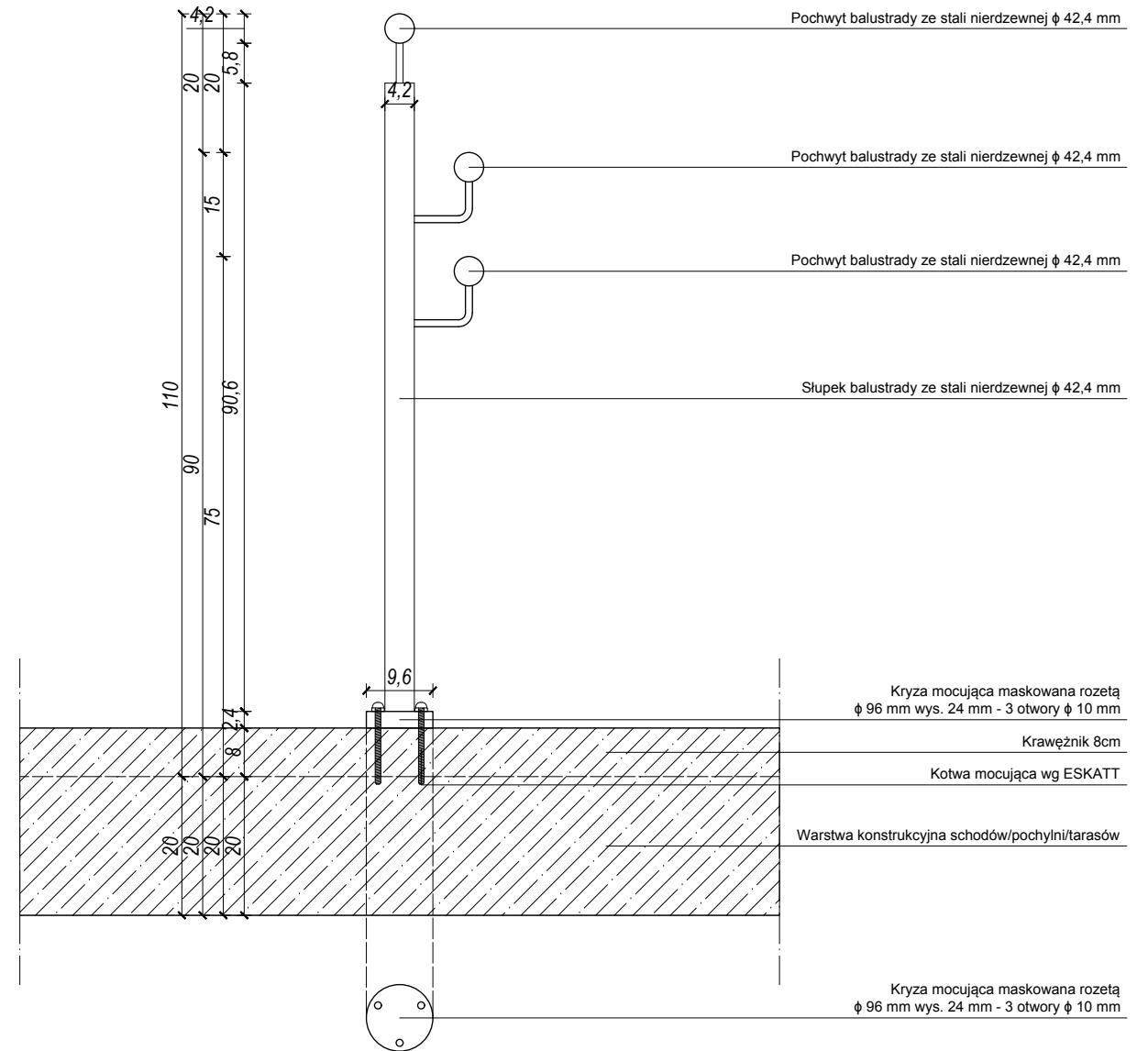
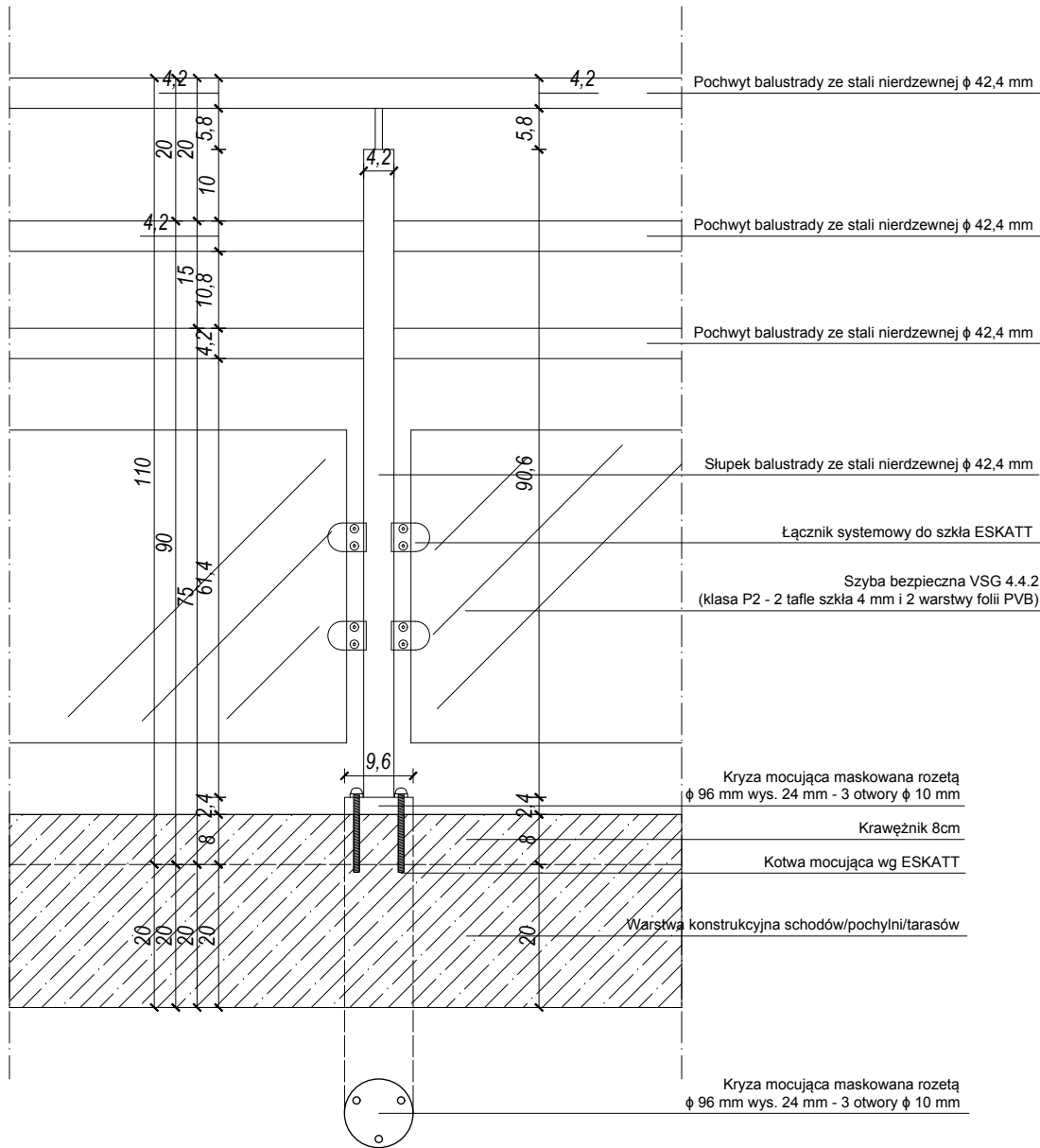


DETAL BALUSTRADY "A"  
Z KRAWĘŻNIKIEM PRZYSTOSOWANEJ DLA OSÓB NIEPEŁNOSPRAWNYCH  
OPRACOWANIE SZCZEGÓŁOWE PO STRONIE DOSTAWCY



<h1>biuroprojektow.pl Izabela Felcyn</h1>	
<b>tytuł rysunku:</b> <b>BALUSTRADA "A" - DETAL</b>	<b>skala:</b> <b>1:10</b>
<b>obiekt:</b> <b>Centrum Akceptacji i Aktywności Społecznej</b>	<b>branża:</b> <b>ARCH.</b>
<b>adres budowy:</b> Paterek, ul. Wyzwolenia 13, działka nr 269	
<b>projektant:</b> mgr inż. arch. Jerzy Huryn UAN-KZ-7210/128/86 w specjalności architektonicznej do projektowania bez ograniczeń	<b>podpis:</b>
<b>projektant sprawdzający:</b> mgr inż. arch. Anna Piłula KPOKK IARP 87/2012 w specjalności architektonicznej do projektowania bez ograniczeń	<b>podpis:</b>
<b>opracowanie:</b> mgr Izabela Felcyn Krystian Raczkowski	<b>podpis:</b>
biuroprojektow.pl Izabela Felcyn ul. Matejki 1A/104, 85-061 Bydgoszcz biuro@biuroprojektow.pl www.biuroprojektow.pl tel. 660 544 144	
<b>data: 15.11.2016</b> <b>nr rys:</b>	
<b>D11</b>	